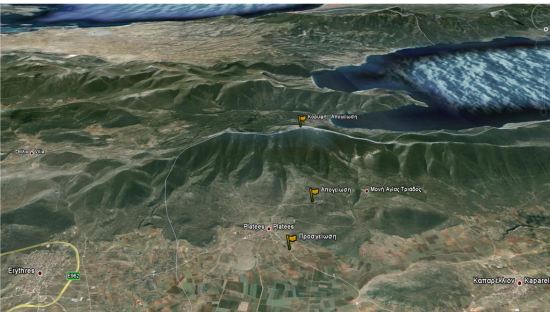




Όρος της Στέρας Ελλάδας, στα όρια της επαρχίας Μεγαρίδας του νομού Αττικής και της επαρχίας Θηβών του νομού Βοιωτίας. Αρχίζει από την περιοχή του Όρμου Λιβαδόστρου, δυτικά, και εκτείνεται παράλληλα προς την ακτή του κόλπου Αλκυονίδων, δεσπόζοντας στον Όρμο Αιγιοσθένων. Ανήκει στην οροσειρά που ενώνει την Πάρνηθα και τον Παρνασσό.



Η υψηλότερη κορφή του (1.409 μ.) βρίσκεται μεταξύ Πλαταιών (Βόρεια) και Αιγιοσθένων (Νότια). Καλύπτεται κατά μεγάλο μέρος από πεύκα και έλατα. Ανατολικά ο Κιθαιρώνας συνδέεται μέσω του όρους Πάστρα (1.016 μ.) και της περιοχής των Σκούρτων με το Όρος Πάρνηθα. Ανάμεσα στον Κιθαιρώνα και την Πάστρα υπάρχει ο αυχένος της Κάζας (865 μ.), από όπου διέρχεται η παλαιά εθνική οδός Αθηνών – Θηβών . Νότια προέκταση του Κιθαιρώνα στην πεδιάδα της Μεγαρίδας είναι το Όρος Πατέρας (1.131 μ.) και βορειοανατολική απόληξη του, το Μακρό Όρος (849 μ.), το οποίο χωρίζεται από τον Κιθαιρώνα, με την πεδιάδα των Βιλίων. Το συνολικό μήκος της οροσειράς είναι 32 χλμ. και το πλάτος της 6 χλμ. Υπάρχουν κοιτάσματα βωξίτη και δάση πεύκων στα χαμηλά κι ελάτων σε μεγαλύτερο υψόμετρο.

Δείτε το όρος [Κιθαιρών](#) σε μεγαλύτερο χάρτη